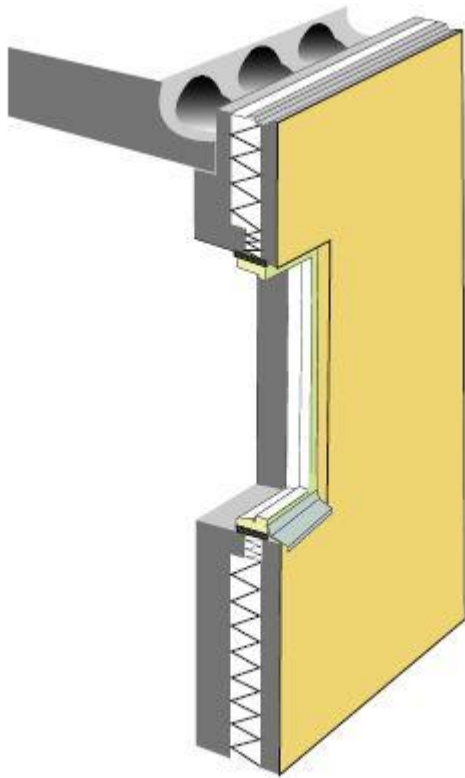


Bärande sandwichväggar av betong med EPS isolering.



Allmänt

Den här produktbeskrivningen skall ses som en utgångspunkt för att kunna åstadkomma en ur miljöbedömningsperspektiv färdig fasad. Den bör alltså kompletteras med egenskaperna hos de material som krävs för att åstadkomma en färdig inneryta samt fasadyta.

Produktbeskrivning.

Produkten består av en ytterskiva och en innerskiva av betong, däremellan ett integrerat lager av isolering. Den här beskrivna produkten har isolering av typen grafit-EPS, med tryckhållfasthet om 80 KPa

Produkten är en sandwichkonstruktion och har i standardutförande en bärande innerskiva i gråbetong 150 mm tjock och med 150 mm mellanliggande värmeisolering, lokalt mindre. Ytterskivan är 75 mm och är här i slätgjuten gråbetong. Totalt är väggen 375 mm tjock.

I det utförandet har väggen ett statiskt U-värde om 0,2. Med isolertjocklek om 200 mm är U-värdet 0,15.

Ytterskivan kan ha en mängd olika typer av ytskikt, se gärna:

<http://www.strangbetong.se/koncept-komponenter/komponenter/fasadalternativ/>

Betongelementen utförs med toleranser enl Betongvaruindustrins publikation "Toleranser för betongelement" utgåva juni 2009.

Väggar i klass B och betongytor ytjämnhet i klass B/C.

<http://www.svenskbetong.se/toleranser.html>